



**hochmodernes  
Fenstersystem**

**gute thermische  
Isolierung**

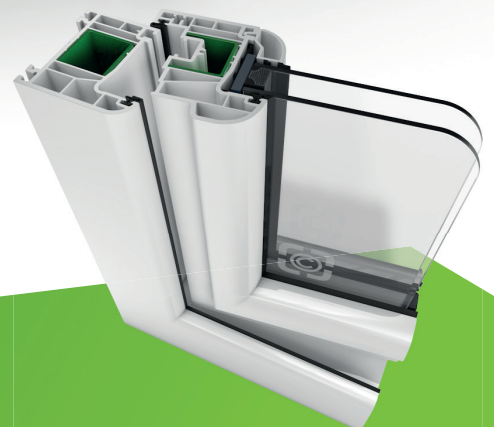
**optimaler Schallschutz**

**nur 7 cm Einbautiefe**

**Profilsystem  
mit 5 Kammern**

# ThermoMax 5

**Das Kunststoff-Basissystem**



# ThermoMax 5

## Was zeichnet ThermoMax aus?

ThermoMax ist ein hochmodernes Fenstersystem mit guter thermischer Isolierung, hoher Stabilität und optimalem Schallschutz. Verzinkte Metallkerne in Rahmen und Flügel verleihen den Kunststofffenstern hohe Stabilität. Zwei Dichtungsebenen bieten hervorragenden Schutz gegen Wind, Regen und Schall.

ThermoMax Fenstermodelle bieten wir mit verschiedenen Kammersystemen, Flügeldesigns und individuellen Dekor- und Glasvarianten an. Zur Standardausführung gehört ein Marken-Beschlagsystem von Winkhaus, welches serienmäßig bereits hohe Einbruchhemmung bietet.



### Sicherheit

- ✓ Markenbeschlag wahlweise mit Widerstandsklasse RC 1 N oder RC 2 N von Winkhaus
- ✓ Erhöhung des Einbruchschutzes
- ✓ Achtkantpilzkopfbolzen für komfortable Einstellung des Anpresdrucks
- ✓ Aushebelschutz
- ✓ inklusive Fehlbediensperre, um das Verschieben des Beschlages zu verhindern

### Alles im Griff

- ✓ Auslieferung mit hochwertigem Standardgriff in Abhängigkeit zum Fensterdekor
- ✓ Große Auswahl an Griffen

### Baubare Elemente

- ✓ Fenster
- ✓ Balkontür
- ✓ Parallel-Schiebe-Kipp-Tür

### Individuell

- ✓ persönliches Flügeldesign durch Kombination Ihrer Wunschdekore

## Das ThermoMax-Fenster im Überblick

### Hochwertige Glasdichtungen

Schutz vor Wind und Wetter  
Stabilisierung der Verglasung

### Optik nach Wunsch am Flügelrahmen

flächenversetzt bei Classic-Variante



halbflächenversetzt bei Basic-Variante



### Profil

5-Kammer-Profil  
Rahmenbautiefe 70 mm  
Rahmenansichtsbreite 68 mm  
Uf-Wert (Rahmen) 1,3 W/m<sup>2</sup>K

**Warme Kante** (optional)  
wärmetechnisch verbesserte Abstandhalter im Scheiben-zwischenraum



### 2-fach-Verglasung

U<sub>g</sub> = 1,1 W/m<sup>2</sup>K

**3-fach-Verglasung** (optional)  
U<sub>g</sub> bis 0,6 W/m<sup>2</sup>K



### Verstärkung

statische Stabilität und dauerhafte Funktionalität durch verzinkte Metallverstärkungen in Flügel und Rahmen

### Anschlagdichtungssystem

2 Dichtungsebenen verstärkter Schutz gegen Wind, Wasser, Schall

Beispiel:  
ThermoMax5 Classic